

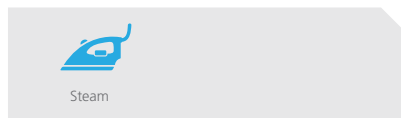


HIGHLIGHTS

- 2/2 way pilot operated N.C
- 1 – 10 bar
- Connection 3/8" – 2"
- Seals/Tenuta: PTFE
- Steam
- Nickel-plated Brass
- Sealing seat in stainless steel
- 3 pole connector IP65 included - UNI ISO 4400 (DIN 43650A)

PRODUCT DESCRIPTION

Solenoid valve pilot operated 2/2 way N.C. These series of valves are especially indicated for steam applications. The principal closing is by a PTFE piston, with PTFE radial seal bands, graphite loaded and self-lubricating. The wide range of valves, with connection from 3/8" to 2" are able to meet any types of needs. The valves with G3/8" and G1/2" connections are available in 2 different sizes. Valve supplied with three pole connector IP65 - UNI ISO 4400 (DIN 43650A).



DESCRIZIONE PRODOTTO

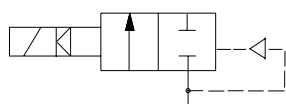
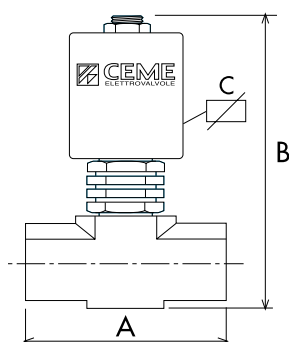
Elettrovalvola servocomandata 2/2 vie N.C. Questa serie di valvole è particolarmente indicata per applicazioni con vapore. L'otturatore principale è un pistone in PTFE con fasce di tenuta radiale in PTFE caricato a grafite e autolubrificante. L'ampia gamma, con connessioni da 3/8" a 2" è in grado di soddisfare ogni tipo di necessità. Le valvole con attacchi da G3/8" e 1/2" sono disponibili in 2 diverse taglie. Elettrovalvola fornita con connettore tripolare IP65 - UNI ISO 4400 (DIN 43650A).

GENERAL FEATURES / CARATTERISTICHE GENERALI

Body material / Materiale corpo	Brass		
Seal material / Materiale di tenuta	PTFE		
Fluid Temp. °C / Temp. fluido °C	180°C		
Tube material / Materiale tubo	Stainless Steel		
Ambient temp. / Temp. ambiente	80°C		
Working fluids / Applicazioni Fluidi	Steam		
Electrical connect. / Connes. elettrica	6,3 x 0,8 fast-on terminal - UNI ISO 4400		
Insulation class / Classe di isolamento	H		
Min. Differential working pressure Pressione minima di esercizio	1 bar		
Coil voltage / Voltaggio	220-230VAC 50-60Hz	100-120VAC 60Hz	12-24 VDC
Coil Power / Potenza bobina	20 VA	20 VA	14 W
Ambient temp. / Temp. ambiente	120 °C	80 °C	80 °C
Approvals / Approvazioni	VDE; CE	UL	CE

SPECIFICATIONS / CARATTERISTICHE

CONNECTION	ORIFICE Ø (mm)	KV m³/h	M.O.P.D. (bar)		DIMENSIONS (mm)			CODE
			AC	DC	A	B	C	
G 3/8	12	2.4	10	5	73	118	48	9003
G 1/2	12	2.4	10	5	73	118	48	9004
G 3/8	8	1.08	10	5	56	99	60	9013
G 1/2	8	1.08	10	5	56	99	60	9014
G 3/4	21	6.3	10	5	100	134	80	9015
G 1	21	6.3	10	5	100	139	80	9016
G 1.1/4	38	20.4	10	5	146	184	128	9017
G 1.1/2	38	20.4	10	5	146	184	128	9018
G 2	50	34.8	10	5	174	219	146	9019



HYDRAULIC CONNECTION

2/2 WAY NC			2/2 WAY NO		
IN/OUT G3/8	IN/OUT G1/2	IN/OUT G2			
9003-9004	9013-9014	9015-9016-9018-9019			